

Боомерангаар тоглоцгооё !

Профессор Ютака Нишияма

Осака Эдийн Засгийн Их Сургууль , Япон Улс

nishiyama@osaka-ue.ac.jp

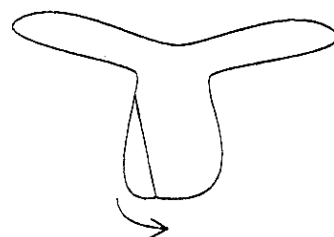
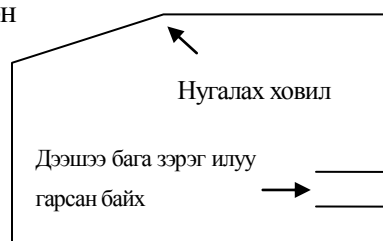
Хэрхэн хийх вэ

1. Зузаан хатуу цаас бэлтгээрэй. (0.5-0.7mm)
2. Зузаан цаасныхаа дээр хортой цаас тавьж боомерингийн загварыг буулгахад бэлтгэнэ.
3. Загварын дагуу тосон балаар тойруулан зурахдаа далавчны хэсгийг цэгүүдээр тэмдэглээрэй.
4. Ар урд талыг нь ялгахын тулд урд талд нь тэмдэглэгээг хийгээрэй.
5. Зузаан цаасан дээрхи тэмдэглэгээний дагуу хайчил.
6. Боомерингаа хавтгай гадаргуу дээр тавьж нугарсан хэсэг байвал тэгшил.
7. Цэгээр тэмдэглэсэн хэсгээ шугам тосон бал ашиглан нугалахад бэлтгэ.
8. Далавч болгонд 10-30 градусын онцог гарган нугал.

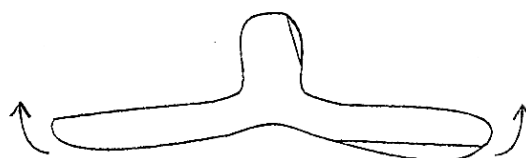
Хэрхэн шидэх вэ (Нисгэх)

1. Урд талыг нь оор луугээ харуулаад эрхий хуруу, долоовор хуруугаараа барь (Хэрэв зуун гараараа шидэх бол ард талыг нь оор луугээ харуул).
2. Эгц босоогоор нь барь.
3. Боомерингаа яг шидэх уедээ гарынхаа бугуйгаараа огцом тулхэж огвол улам олон эргэх болно.
4. Оорийнхоо нуднийхээ тувшинд, дардас шидэж байгаа мэт шиднэ.

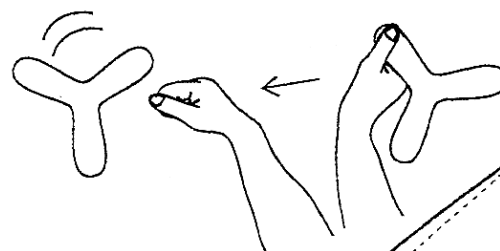
Оргон



(1) Нугалах хэм нь 10-30



(2) Дээшээ бага зэрэг илүү гарсан байх



Бүгдээрэй хийцгээ!

Гайхамшигтай туршилт хийцгээ.

Боомеринг хэрхэн нисдэг вэ

Энэ нь баруун гараар шидэж байгаа тохиолдолд цагын зууний эсрэг, зуун гараар шидсэн тохиолдолд цагын зууний дагуу нудний чиг тувшинд хоорно (ниснэ). 1-2секундэд 3-4 мэтр ниснэ

Яаж барих вэ

Боомеринг хэвтээ (хондлон) байдлаар буцаж ирэх тул хоёр гараа 30см орчмын зайтай барихад бэлтгэж байгаад барих нь хамгийн хялбар арга юм.

Анхааруулга!

Боомеринг нь гэмтэл учруулж болзошгүй тул хумуус руу битгий шид. Ойр хавьдаа хун амьтангуй орчиндтоглоорой .

Нуурэн тал
Returns Memory Harry

© Ю. Нишияма

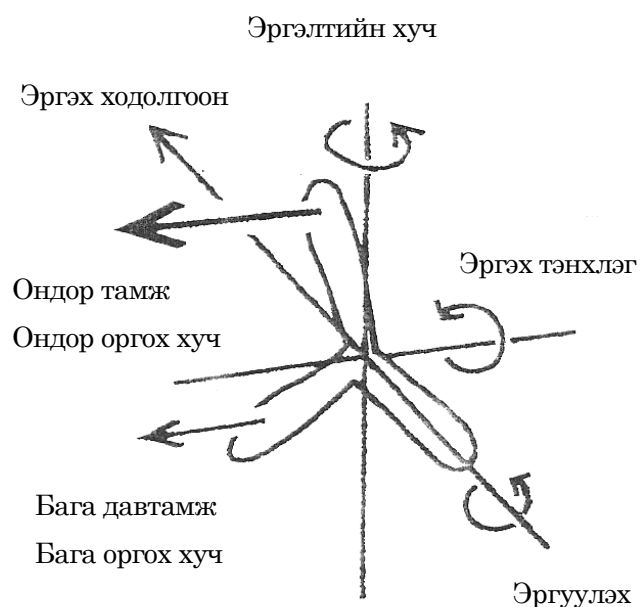
Mongolian Page 1

Доор хэрэглэгдэх хэмжээг узуулэв.

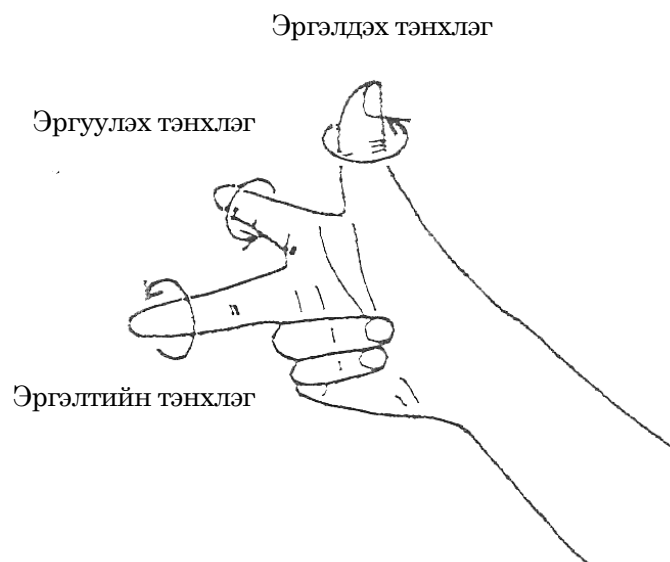
20 cm

Боомеринг яагаад буцаж ирдэг вэ

Боомеринг агаарт босоогоор хоорохийн зэрэгцээ эргэлдэж байдаг. Агаарт эргэлдэн хоорч байх үедээ дээд далвчний нь ямагт доод далавчнаасаа хурдтай эргэж байдаг. Энэхүү хуртай эргэлт нь ондор давтамжийг бий болгож, давтамж нь орголтийн ялгааг бий болгоно. Дээд далавч нь доод далавчнаасаа ондорт оргогдоно. Боомеринг нь тэнхлэгийн дагуу эргэлдэж, эргэлтийн дээд тувшинд очих үед боомерингийн зуун тийш эргүүлэх хуч нь ондорсоно. Уунийг гироскопийн эргэлтийн хуч гэж нэрлэдэг.



Зураг 1. Зуун тийш эргэх ходолгооний тайлбар



Зураг 2. Баруун гарын дурэм

Боомерингийн Холбооны Вэб Хуудас

Японы Боомерингийн Холбоо

<http://www.jba-hp.jp/>

Японы Баруун Бусийн Боомерингийн Холбоо

<http://www.kbn3.com/>

Америкийн Нэгдсэн Улсын Боомерингийн Холбоо

<http://www.usba.org/>